

Seguridad y Salud en Edificación

## Urbi-Byte 'Estudios y Planes de Seguridad'



### No lo dude !

Si está buscando una solución completa, con contenidos adaptados a la normativa y a un precio excelente, no busque más.

Esta es la aplicación que busca, que además le ofrece la posibilidad de a medida que crezcan sus necesidades, ir adquiriendo módulos complementarios a esta aplicación, pagando solo la diferencia entre su inversión inicial de ahora y lo que amplia:

A partir de:

### 260,00 €+iva

La única que no se le quedará pequeña, porque crecerá con sus necesidades.

En UrbicAD ponemos a su disposición la Edición 2025 de esta aplicación de software que le permitirá desarrollar *Estudios Básicos, Estudios de Seguridad y Planes de Seguridad y Salud*, para obras de Edificación.

Se trata de una herramienta básica pero muy completa, que pone a su disposición a un precio altamente competitivo (*sin duda el precio más asequible del mercado*), esta aplicación de software orientada a profesionales que necesitan de una mínima inversión y buenas prestaciones, garantizando unos estándares de calidad y unos contenidos adaptados a la normativa.



La Memoria lee ficheros en formato FIEBDC-3 (.BC3) de presupuestos realizados con *Arquímedes*, *Presto*, *Menfis*, etc, y realiza una propuesta de la Memoria del *Estudio*, *Estudio Básico* o *Plan de Seguridad* a partir del mismo, cumplimentándose de modo automatizado el documento, a partir del cual se obtiene igualmente de modo automatizado el *Pliego de Seguridad*.

### Compatibilidad

Esta edición, es operativa en Windows 8, 10 y 11, de 32 y 64 bits.

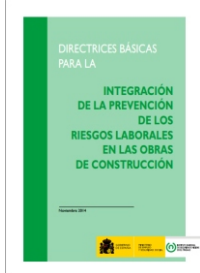


Igualmente es operativo en Sistemas Operativos Macintosh (modo emulación Windows).

### Normativa de aplicación:

Con *Urbi-Byte Seguridad y Salud*, realizará los diferentes documentos de los Estudios y Planes de Seguridad con unos contenidos totalmente adaptados a la actual normativa, entre otras:

- Ley 31/1995
- RD 1627/1997
- RD 39/1997
- RD 1215/1997
- Ley 54/2003
- RD 171/2004
- RD 2177/2004
- RD 286/2006
- RD 396/2006
- RD 604/2006
- Ley 32/2006
- RD 1109/2007
- RD 105/2008
- RD 327/2009
- RD 330/2009
- Ley 25/2009
- RD 337/2010
- Orden TIN/2504/2010



Además, están adaptados entre otras guías y publicaciones del INSHT a:

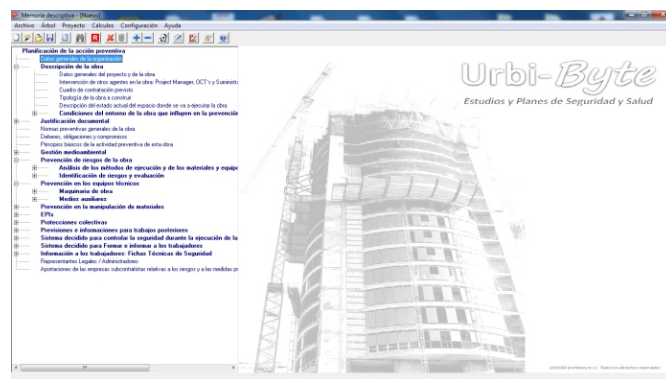
- a) Las recomendaciones de la CNSST (Sector Construcción).
- b) AI V Convenio de la Construcción.
- c) A las recomendaciones establecidas por la 2ª Edición (Marzo 2012) de la *Guía Técnica publicada por el INSHT, en especial al Anejo IV*.
- d) A las *Directrices Básicas para la integración de la prevención de los Riesgos Laborales en las Obras de Construcción*, una directrices publicadas por el INSHT.



## Desarrollo de los documentos de los Estudios Básicos, Estudios y Planes de Seguridad y Salud.

### 1º- Memoria de Seguridad y Salud:

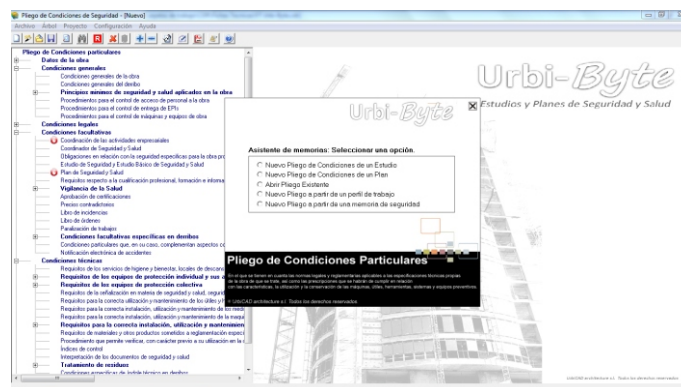
El desarrollo consiste en una descripción de la obra y un análisis detallado de los métodos de ejecución y de los materiales y equipos a utilizar. Todo ello, encaminado a identificar los riesgos que pueden ser evitados, a relacionar los riesgos que no puedan eliminarse y a la adopción de las medidas preventivas necesarias para eliminarlos o reducirlos, indicando las actividades de Vigilancia y Control del Recurso Preventivo para aquellas unidades de obra en las que sea necesaria su presencia.



Para agilizar el proceso de desarrollo, se incluyen *Perfiles de Trabajo*, que son como plantillas ajustadas a tipologías de obra, que incluyen máquinas, equipos, medios auxiliares, protecciones colectivas, epis y unidades de obra habituales. Además el usuario puede crear sus propios perfiles de trabajo. Igualmente existe la posibilidad de la lectura automatizada del Presupuesto de obra, proponiéndose la Memoria a partir de dicha lectura.

### 2º- Pliego de Condiciones particulares:

El documento obtenido indica las normas y reglamentos que deberán ser tenidos en cuenta, criterios tomados como base para realizar las mediciones, normas que afectan a los medios de protección colectiva, EPs, máquinas y equipos, así como los requisitos de instalación, utilización y mantenimiento. Medidas de lucha contra incendios, evacuación, actuaciones en caso de caída a redes y otras situaciones de emergencia, etc.



Si previamente se ha desarrollado la Memoria de Seguridad, desde esta aplicación se puede leer dicho documento y proponer de modo automatizado el *Pliego de Condiciones*. Se dispone igualmente de *Perfiles de Trabajo*, los cuales son como plantillas ajustadas a determinados tipos de obra, que incluyen los items apropiados. Además el usuario puede crear sus propios perfiles de trabajo.

### 3º- Presupuestos:

Se incluye una aplicación de software (y una base de precios, aunque admite bases en formato .BC3), para realizar el presupuesto de seguridad, donde se introducen las mediciones de epis, protecciones colectivas, formación, etc., permitiendo cuantificar la inversión en seguridad.

### 4º- Detalles CAD:

Dispone de más de 400 detalles de seguridad, debidamente organizados (Protecciones colectivas, EPs, Señalización, Medios auxiliares, etc.) que permiten ser incorporados directamente en sus documentos de Estudios y Planes de Seguridad.



En UrbiCAD disponemos de las soluciones más completas en materia de *Seguridad y Salud*, adaptadas a diferentes tipologías de obra y a sus actuaciones profesionales en la misma.

Somos los únicos que le ofrecemos la posibilidad a medida que aumenten sus necesidades, de poder ampliar su módulo inicial adquirido.

### Obtención de documentos

El documento final se obtiene en formato Word o en formato PDF.



A su vez se obtiene en soporte informático, permitiendo facilitar revisiones, mantenimientos y modificaciones posteriores.

### Especialistas en Seguridad y Salud

En UrbiCAD queremos ofrecerte siempre lo mejor, por ello nos hemos especializado en *Prevención de Riesgos en el Sector de la Construcción*, y le ofrecemos soluciones completas y adaptables a su perfil profesional:

- Coordinadores de Seguridad
- Técnicos en Prevención de Riesgos
- Empresas y Servicios de Prevención
- Jefes de Obra
- Arquitectos / Ingenieros
- Contratistas y Subcontratistas
- Instaladores Industriales
- Auditores de Sistemas de Gestión SST
- Mútuas de Seguridad
- Inspección de Trabajo

Y además de adaptarnos a su perfil profesional, igualmente lo hacemos a las actividades o tipologías de obra que realiza. Si en algún momento esta solución de Urbi-Byte se le queda ajustada y necesita ampliarla, disponemos de los módulos que incluyen estas tipologías de obra:

- Rehabilitación de Edificios (incluyendo Rehabilitación energética)
- Derrivos
- Edificación
- Naves Industriales
- Estructuras temporales y carpas
- Urbanización
- Conducciones
- Puentes
- Obras subterráneas
- Carreteras
- Ferrocarriles
- Depuradoras
- Plantas desaladoras
- Obras marítimas
- Energías Renovables
- Trabajos y Operaciones Forestales

Con esta aplicación de *Urbi-Byte*, Ud. adquiere un módulo básico, pero que conforme aumenten sus necesidades profesionales, podrá ir aumentando, porque disponemos de herramientas adaptadas a cualquier necesidad presente o futura.

Cuando amplíe su módulo solo abonará la diferencia.

### Impresión y Exportación de los documentos obtenidos.

Una vez cumplimentados los datos, a partir de los ellos se puede obtener multitud de informes y sub-informes, por ejemplo:

- ✍ Actividades de Vigilancia y Control del Recurso Preventivo para todas las unidades de obra en las que se requiere su presencia o sólo las que se especifique.
- ✍ Relación de EPI's a utilizar en cada unidad de obra.
- ✍ Relación de Medidas preventivas a adoptar en cada unidad de obra.
- ✍ Relación de riesgos de cada oficio desglosado por unidades de obra.
- ✍ Relación de Medidas Preventivas y Protecciones Técnicas de cada máquina empleada en obra.
- ✍ Relación de Medidas Preventivas y Protecciones Técnicas de los medios auxiliares.
- ✍ Relación de Materiales utilizados en la obra indicando los riesgos en su recepción, acopio, almacenaje, manipulación, transporte y puesta en obra. etc...



Todos los documentos desarrollados, se obtienen directamente en los formatos Microsoft Word .DOC, Adobe .PDF, en los cuales puede incluir todo tipo de imágenes, planos de AutoCAD y fotos. Al generar el documento simultáneamente se crea el índice del mismo.

### Dispositivos móviles:

Si dispone de un iPad, iPod, iPhone, Tablet (con Android) o una Black Berry, puede utilizar su dispositivo móvil para muchas funciones en obra, como por ejemplo:

- ✍ Realizar las Actividades de Vigilancia y Control del recurso preventivo en obra.
- ✍ Consultar todos los documentos del Estudio y/o Plan de Seguridad.
- ✍ Consultar los detalles de Seguridad.

### Trabajando con el 'Document Center': Perfiles de trabajo compartidos:



Puede disponer de **Perfiles de trabajo** tanto en local (solo utilizables por Ud.) como alojados en el *Document Center* donde todos los técnicos autorizados de la empresa desde sus delegaciones podrán compartir y disponer de ellos.

Los Perfiles de trabajo ubicados en el '*Document Center*', tiene múltiples ventajas:

- ✍ Unificación de documentos a nivel de Empresa.
- ✍ Cambios o modificaciones introducidos en un *Perfil de trabajo*, inmediatamente disponibles para todos.
- ✍ Supervisión de los Perfiles de trabajo del '*Document Center*', por un único responsable, aplicando el mismo criterio.

✍ Revisiones de mantenimiento de los Perfiles de Trabajo centralizadas por un responsable desde el '*Document Center*'.



Los Estudios de Seguridad y Salud, Estudios Básicos de Seguridad, Documento de Gestión Preventiva de la obra, Planes de Seguridad, etc, se hace con la 'Incorporación de la perspectiva de género'.

Con esta aplicación de Urbi-Byte, le permitimos el desarrollo de los Estudios, Estudios Básicos y Planes de Seguridad, con unos contenidos adaptados a la normativa y con una flexibilidad a la hora de obtener los documentos desarrollados.

Además le ofrecemos la posibilidad de adaptar esta solución a medida que aumentan sus expectativas profesionales.

## Características Técnicas.

UrbiCAD ofrece soporte técnico acerca del funcionamiento, operatividad, instalación y/o desinstalación de esta aplicación de Software.

Los usuarios recibirán soporte técnico por teléfono, Internet (Vo IP), Chat, e-mail e incluso por control remoto desde nuestra plataforma online, siendo recomendable suscribir un Contrato de Mantenimiento actual que le mantendrá actualizada la aplicación.

**Para cualquier información adicional, puede consultar con UrbiCAD.**

### Asistencia Técnica y Contrato de Mantenimiento:

UrbiCAD ofrece dos posibles modos:

**Gratuito:** Sin costo alguno el usuario puede conectarse con UrbiCAD y solicitar soporte técnico o ayuda técnica durante los tres meses posteriores a la compra.

**Contrato de Asistencia Técnica Anual:** Incluye además de Soporte técnico sin limitaciones de tiempo, las *Actualizaciones del producto durante el periodo de tiempo contratado (un año)*.

### Requisitos y Sistema Operativo.

El software es operativo en Plataformas Windows XP o superiores, incluyendo Windows VISTA, Windows 7, Windows 8 y 10.

El espacio que ocupa esta aplicación es de aproximadamente 450MG.

Las tarjetas gráficas y demás componentes hardware no requieren necesidades especiales.

### Formación *(Gratuita / Bonificada / Específica)*.

Aunque la aplicación es intuitiva y fácil de usar, disponemos de **Cursos on-line** (gratuitos) y **Cursos específicos** (vía web pero en tiempo real), que se pueden establecer específicamente para Empresas u Organizaciones, cuyas fechas, horarios y contenidos se ajustan según necesidad. Consultar precios, fechas y horarios con UrbiCAD.

Igualmente disponemos de *Cursos de Formación Bonificados por la Fundación Tripartita*. Consultar precios, fechas y condiciones con UrbiCAD.

### Licencias.

Disponible solamente como Licencia web *(mediante llave alojada en la nube)*:

✍ **Licencias monopuesto:** se pueden instalar en los equipos deseados, pero para hacerla operativa en un equipo deberá colocar la llave de protección de puerto USB proporcionada con la aplicación en el equipo de trabajo o en el caso de licencias web, descargar la licencia de la nube.

✍ **Licencias Red:** se pueden instalar en los equipos deseados, funcionando solo de modo simultáneo en un número de equipos igual al de licencias adquiridas. Para hacerla operativa en los equipos deberá colocar la llave de protección de puerto USB proporcionada con la aplicación en el servidor o en el caso de licencias web, descargarse en el equipo de trabajo una licencia de la nube.

[www.urbicad.com](http://www.urbicad.com)

Oficinas Centrales España:

963 492 144

[tech@urbicad.com](mailto:tech@urbicad.com)

Avda. Cortes Valencianas, 48

Planta 1ª Oficinas

46015 Valencia (España)

UrbiCAD architecture s.l.



*Especialistas en Seguridad*

La documentación ofrecida en este dossier se da con carácter informativo, tal y como se comercializan las aplicaciones de software de *Urbi-Byte* actualmente.

El contenido mostrado de las aplicaciones puede variar por introducción de mejoras, adaptación a los nuevos lenguajes de programación, cambios del sistema operativo Windows o cualquier otra circunstancia.