

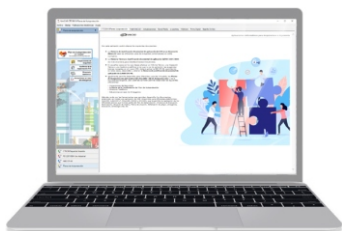


## Emergencias, Autoprotección y Protección Civil Planes de Autoprotección y Evacuación (Ed. 2023)



**Aplicación de software que permite realizar los *Planes de Autoprotección y Evacuación* para Edificios, Establecimientos industriales, Locales comerciales y Actividades de cualquier naturaleza.**

**Esta edición 2023, es una edición singular,** caracterizada por las mejoras introducidas en el interfaz de usuario, que mejora notablemente la navegación por los diferentes apartados.



Se trata de una Edición muy completa y recomendable, al añadir nuevas tipologías de evaluación de riesgos entre otras novedades.

Esta edición 2023.0, incluye 5 nuevas metodologías para la evaluación de riesgos, entre ellas, la: *Metodología evaluación del riesgo de exposición frente al Covid-19.*

Igualmente permite contemplar en los Planes de Autoprotección, las *Medidas y medios, humanos y materiales, disponibles* frente al SARS-CoV-2:

- Medidas de protección Básicas
- Medidas a adoptar por el Covid-19
- Protocolos e instrucciones a seguir por todo el personal
- Medidas de carácter organizativo
- Medidas de protección personal

Del mismo modo que es posible definir dentro de los Mecanismos de respuesta: los *Protocolos frente al riesgo de exposición al Covid-19*

- Naturaleza de las actividades
- Medidas para la prevención de contagios del Covid-19
- Equipo de protección individual
- Recomendaciones al personal

**Esta Edición 2023 resulta imprescindible para poder adaptar los Planes de Autoprotección existentes a la nueva realidad, además de implementarlo en los nuevos Planes de Autoprotección que realicemos.**

Esta aplicación se suministra adaptada a la normativa nacional NB-Autoprotección (RD 393/2007) incluyendo las modificaciones introducidas por el RD 1468/2008, pero también esta disponible aplicando Normativa Autonómica (en Cataluña el D.30/2015, -en Castellano y Catalán- en Galicia el D.171/2010, en el País Vasco el D.277/2010, en Cantabria el D.51/2009 y en Canarias el D.30/2013).

#### Actualización llave USB (para usuarios).

Si actualiza a esta Edición, para garantizar su funcionamiento y operatividad en Windows 10 y superiores, UrbiCAD actualizará la llave USB por control remoto.

De esta forma, su aplicación estará preparada para ser operativa en las nuevas plataformas Windows.



#### Terminal Server / Citrix:

Las versiones RED de esta edición ya son operativas en Plataformas de Terminal Server, Citrix y similares. No obstante debe saber que permitirá ser utilizada simultáneamente por un número de usuarios igual al de licencias adquiridas.



#### Adaptación normativa:

Los contenidos de esta edición 2021 han sido revisados en su totalidad:

- Aplicación CTE-DB SI
- Aplicación RD 2267/2004
- Auditorías de implantación
- Inspecciones de Seguridad
- Plan de Autoprotección

,actualizándolos a los nuevos cambios normativos (Leyes, Órdenes, Decretos, Reales Decretos, etc.) e igualmente a las normas UNE, EN e ISO.

## Planes de Autoprotección y Evacuación: Seguridad contra incendios y Evacuación de Locales y Edificios

Para edificaciones de cualquier naturaleza y para cualquier actividad desarrollada, contemplando:

- ✍ **Los riesgos propios** de la actividad desarrollada (Incendio, Explosión, Vertido contaminante, Radiación, Escape de gases, etc...)
- ✍ **Los riesgos consecuencia** de la actividad desarrollada (Asalto, Atraco, Aviso de Bomba, Secuestro, Atentado, Sabotaje, etc...)
- ✍ **Los riesgos de la naturaleza**, contemplados en los *Planes de Protección Civil* (Inundaciones, Nevadas, Terremotos, Erupciones volcánicas, etc..)

### Nuevas Metodologías para la evaluación de riesgos.

En esta edición, se han implementado 5 nuevas metodologías, permitiéndose aplicar ahora cualquiera de las 20 metodologías incluidas:

- 1º. Metodología evaluación del riesgo de incendio: Meseri.
- 2º. Metodología general de evaluación de riesgos.
- 3º. Metodología de análisis preliminar de riesgos (Método APELL).
- 4º. Metodología de análisis y estrategias para el Control del Riesgo.
- 5º. Metodología de matriz DOFA.
- 6º. Metodología de matriz de supervisión de riesgos (Comité de Basilea).
- 7º. Metodología de matriz de riesgos.
- 8º. Metodología de matriz de análisis de vulnerabilidad por amenaza.
- 9º. Metodología de matriz de evaluación y respuesta.
- 10º. Metodología de calificación de riesgos.
- 11º. Metodología de análisis de riesgos por colores.
- 12º. Metodología simplificada de análisis de riesgos.
- 13º. Metodología de matriz de riesgos 'Leopold'.
- 14º. Metodología de análisis riesgos de 'William T. Fine'.
- 15º. Metodología de evaluación de riesgos del INSHT.
- 16º. Metodología evaluación del riesgo de exposición frente al Covid-19
- 17º. Metodología análisis sencillo de resultados -Guía Magerit-
- 18º. Metodología MOSLER
- 19º. Metodología Quick Risk Estimation Tool (ONU)
- 20º. Metodología GIRO (Gestión Integral de Riesgos en las Organizaciones)

### Acerca del SARS-CoV-2 (Covid-19).

Se contemplan los aspectos relacionados con las *Medidas y medios, humanos y materiales, disponibles* frente al SARS-CoV-2:

- Medidas de protección Básicas
- Medidas a adoptar por el Covid-19
- Protocolos e instrucciones a seguir por todo el personal
- Medidas de carácter organizativo
- Medidas de protección personal

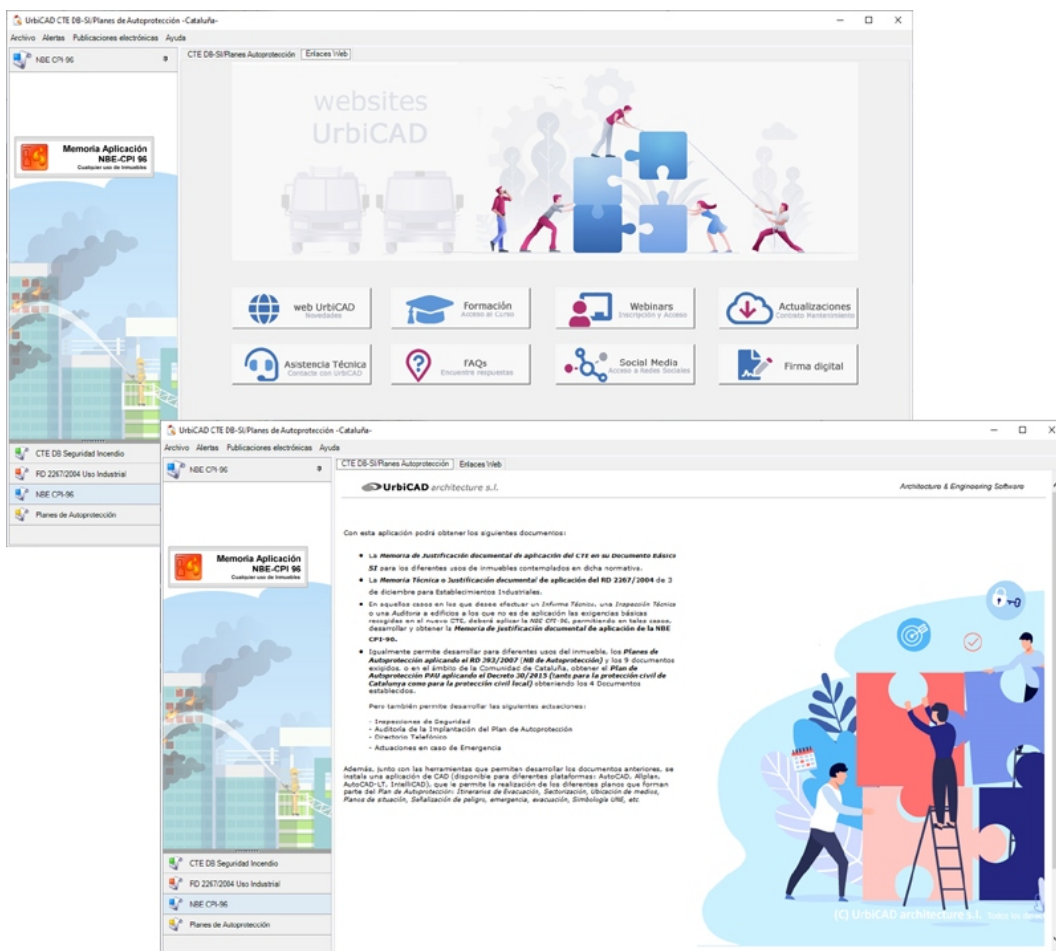
Del mismo modo que es posible definir dentro de los Mecanismos de respuesta: los *Protocolos frente al riesgo de exposición al Covid-19*

- Naturaleza de las actividades
- Medidas para la prevención de contagios del Covid-19
- Equipo de protección individual
- Recomendaciones al personal

Todos los documentos (Memorias de justificación documental de cumplimiento del CTE DB-SI, Memoria Técnica/Proyecto de cumplimiento de RD 2267/2004, Plan de Autoprotección, Auditorías e Inspecciones) han sido revisados para adecuarlos a la normativa, en especial al RD 732/2019 por el que se modifica el CTE y en consecuencia el DB-SI.

## Nueva Interfaz de usuario

Para facilitar la navegación por los diferentes servicios y utilidades que presenta UrbiCAD, se ha mejorado la interfaz de usuario permitiendo fácilmente acceder al *Curso de Formación, Actualizaciones, Webinars, Redes sociales, Novedades, etc.*



## Aplicación de CAD

La aplicación CAD es operativa para las ediciones hasta la 2023 de las plataformas CAD de: **AutoCAD, AutoCAD-LT, ZwcAD, 4mCAD, BricsCAD y GsartCAD.**



En esta edición 2023, se ha implementado la señalización frente a pandemias, que permite identificar establecer medidas de seguridad en estancias y espacios, además de la señalización obligatoria correspondiente.



## Emergencias, Autoprotección y Protección Civil Planes de Autoprotección y Evacuación (Ed. 2020)



Aplicación de software que permite realizar los *Planes de Autoprotección y Evacuación* para Edificios, Establecimientos industriales, Locales comerciales y Actividades de cualquier naturaleza.

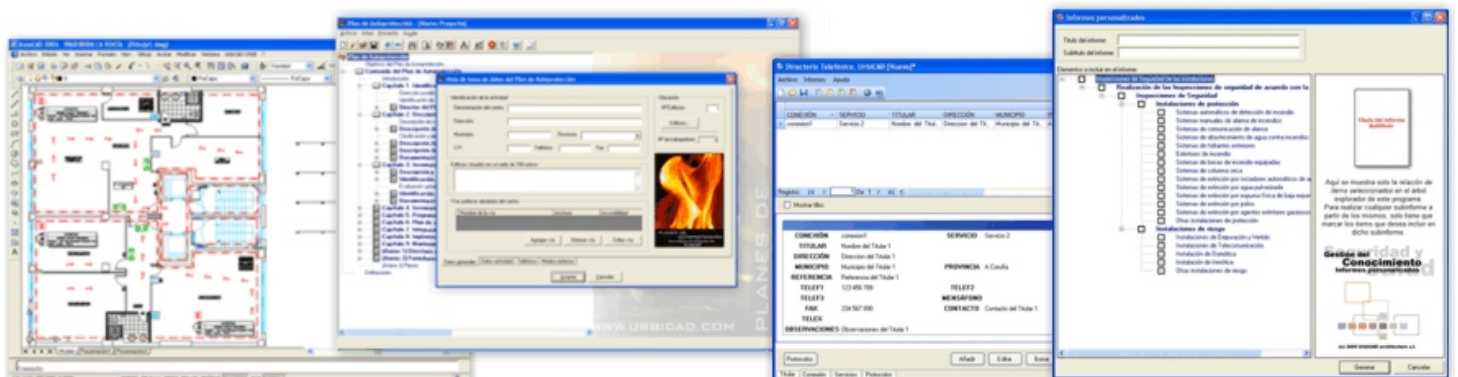
### Firma digital.

Se mejora la interfaz de usuario para que todos los documentos, Inspecciones, Auditorías, Plan de Autoprotección, etc. puedan ser firmados digitalmente con total comodidad desde la aplicación.

Esta conexión permite siempre estar actualizado con la sede electrónica. Igualmente podrá visualizar las firmas de otros documentos, validar un certificado, validar una firma, etc.

A partir del *Plan de Autoprotección y Evacuación* desarrollado, permite: *Realizar Auditorías de implantación del Plan, Inspecciones de Seguridad de las Instalaciones y Gestionar las Emergencias.*

Incluye una aplicación de CAD, para AutoCAD, que facilita desarrollar los planos, automatizando los procesos de diseño, emplazamiento, señalización, sectorización, puntos de encuentro, evacuación, marcación de itinerarios, instalaciones de protección y simbología, ubicación de medios, accesibilidad viaria, acotado de zonas de acción, establecer criterios de capacidad portante, integridad y aislamiento térmico de elementos y estructuras, etc.



Esta aplicación se suministra adaptada a la normativa nacional NB-Autoprotección (RD 393/2007) incluyendo las modificaciones introducidas por el RD 1468/2008, pero también esta disponible aplicando Normativa Autonómica (en Cataluña el D.30/2015, -en Castellano y Catalán- en Galicia el D.171/2010, en el País Vasco el D.277/2010, en Cantabria el D.51/2009 y en Canarias el D.30/2013).

#### Actualización llave USB (para usuarios que actualicen).

A partir de esta Edición, para garantizar su funcionamiento y operatividad en Windows 10 y superiores, UrbiCAD actualizará la llave USB por control remoto.

De esta forma, su aplicación estará preparada para ser operativa en las nuevas plataformas Windows.



#### Terminal Server / Citrix:

Las versiones RED de esta edición ya son operativas en Plataformas de Terminal Server, Citrix y similares. No obstante debe saber que permitirá ser utilizada simultáneamente por un número de usuarios igual al de licencias adquiridas.



#### Revisión de Contenidos:

Los contenidos de la aplicación han sido revisados, para ajustarlos a los nuevos riesgos, procedimientos más acordes a la realidad y/o necesidades exigidas por los usuarios.

Actualizado al **RD 513/2017**: Reglamento de Instalaciones de Protección contra Incendios.

#### Obtención de informes:

El documento final del Plan se obtiene en formato Word o en formato PDF.



## Planes de Autoprotección y Evacuación: Seguridad contra incendios y Evacuación de Locales y Edificios

Para edificaciones de cualquier naturaleza y para cualquier actividad desarrollada, contemplando:

- ✍ **Los riesgos propios** de la actividad desarrollada (Incendio, Explosión, Vertido contaminante, Radiación, Escape de gases, etc...)
- ✍ **Los riesgos consecuencia** de la actividad desarrollada (Asalto, Atraco, Aviso de Bomba, Secuestro, Atentado, Sabotaje, etc...)
- ✍ **Los riesgos de la naturaleza**, contemplados en los *Planes de Protección Civil* (Inundaciones, Nevadas, Terremotos, Erupciones volcánicas, etc..)

El documento del *Plan de Autoprotección y Evacuación* se estructura según la normativa aplicable. Para el RD 393/2007 se estructura en los siguientes capítulos:

**Capítulo 1º:** Identificación de titulares.

**Capítulo 2º:** Descripción detallada de la actividad y del medio físico en el que se desarrolla.

**Capítulo 3º:** Inventario, análisis y evaluación de riesgos.

**Capítulo 4º:** Inventario y descripción de las medidas y medios de autoprotección.

**Capítulo 5º:** Programa de mantenimiento de instalaciones.

**Capítulo 6º:** Plan de actuación ante emergencias.

**Capítulo 7º:** Integración del *Plan de Autoprotección y Evacuación* en otros de ámbito superior.

**Capítulo 8º:** Implantación del *Plan de Autoprotección y Evacuación*.

**Capítulo 9º:** Mantenimiento de la eficacia y Actualización del *Plan de Autoprotección y Evacuación*.

#### Metodologías evaluación de riesgos.

La aplicación permite aplicar quince metodologías diferentes :

- 1º. Metodología evaluación del riesgo de incendio: Meseri.
- 2º. Metodología general de evaluación de riesgos.
- 3º. Metodología de análisis preliminar de riesgos (Método APELL).
- 4º. Metodología de análisis y estrategias para el Control del Riesgo.
- 5º. Metodología de matriz DOFA.
- 6º. Metodología de matriz de supervisión de riesgos (Comité de Basilea).
- 7º. Metodología de matriz de riesgos.
- 8º. Metodología de matriz de análisis de vulnerabilidad por amenaza.
- 9º. Metodología de matriz de evaluación y respuesta.
- 10º. Metodología de calificación de riesgos.
- 11º. Metodología de análisis de riesgos por colores.
- 12º. Metodología simplificada de análisis de riesgos.
- 13º. Metodología de matriz de riesgos 'Leopold'.
- 14º. Metodología de análisis riesgos de 'William T. Fine'.
- 15º. Metodología de evaluación de riesgos del INSHT.

#### Terrorismo Yihadista.

Se contemplan los aspectos relacionados con el Terrorismo Yihadista:

**'Recomendaciones de seguridad por riesgo terrorista'**, definición de los **'Dispositivos de Seguridad frente al atentado yihadista'**, establecimiento de **'Protocolo de actuaciones en caso de atentado yihadista'** y los criterios de **'Que hacer'** y **'Que no hacer'** en caso de **un ataque terrorista indiscriminado con armas de fuego y explosivos**.

#### Riesgos Astronómicos.

Debido a la relevancia de estos riesgos frente a determinadas Organizaciones, se contemplan los riesgos, analizando: *Impacto de Asteroides, Caída de meteoritos, Tormenta solar y Caída de basura espacial.*

Todos los documentos desarrollados, son previsualizados antes de la impresión, y a partir de la previsualización, Ud. decide entre imprimirlos directamente, o guardarlos en los formatos de Microsoft Word .DOC, Adobe .PDF, o también en formato .HTML, en los cuales lógicamente se incluirán las imágenes, planos de AutoCAD o de otras plataformas CAD y fotografías insertadas.



## Inspecciones de Seguridad de las Instalaciones.

Entre los criterios para la elaboración del *Plan de Autoprotección*, han de tenerse en cuenta el Programa de las operaciones preventivas o de mantenimiento de las instalaciones, que garantice su control, e igualmente el Programa de mantenimiento de las instalaciones, equipos, sistemas y elementos necesarios para la protección y seguridad, que garantice la operatividad de las mismas:

**1º. Inspecciones preventivas y de mantenimiento de instalaciones:** Preparar los puntos de chequeo e Inspección de las instalaciones del Edificio, tanto las de Protección contra incendios como de las instalaciones de riesgo propias de la actividad desarrollada, así como las operaciones de mantenimiento realizadas y de las inspecciones de seguridad, conforme a la normativa de los reglamentos de instalaciones vigentes.

**2º. Elaboración de Informes derivados de Inspección:** A partir de los resultados de la inspección, preparar los informes derivados, con la propuesta de medidas preventivas, correctoras así como las actuaciones a realizar para mantener los niveles de riesgo dentro de los límites aceptables.

## Auditorías de Implantación del Plan de Autoprotección y Evacuación.

Mediante esta aplicación es posible auditar la implantación material y efectiva del *Plan de Autoprotección*, así como inspeccionar el cumplimiento de la normativa. Igualmente permite desarrollar las actuaciones para la implantación y el mantenimiento de la eficacia del *Plan de Autoprotección*:

**1º. Auditoría de la implantación material y efectiva del Plan de Autoprotección:** Preparar los puntos y apartados de auditoría, con el objeto de chequear la implantación del Plan de Autoprotección

**2º. Elaboración de Informes derivados de la Auditoría:** A partir de los resultados de la inspección, preparar los informes derivados, con la propuesta de medidas preventivas, correctoras así como las actuaciones a realizar para mantener los niveles de riesgo dentro de los límites aceptables.

## Aplicación de CAD

Se incluye un conjunto de herramientas que permite la implementación en los planos de las medidas de Autoprotección, Emergencia y Evacuación, permitiendo desarrollar los planos necesarios, automatizando los procesos de diseño, de emplazamiento, señalización, sectorización, punto de encuentro, evacuación, marcación de itinerarios, instalaciones, ubicación de medios, accesibilidad viaria, acotado de zonas de acción, implementación de medidas de seguridad pasivas y activas frente al fuego, medios de protección contra actos antisociales, etc.

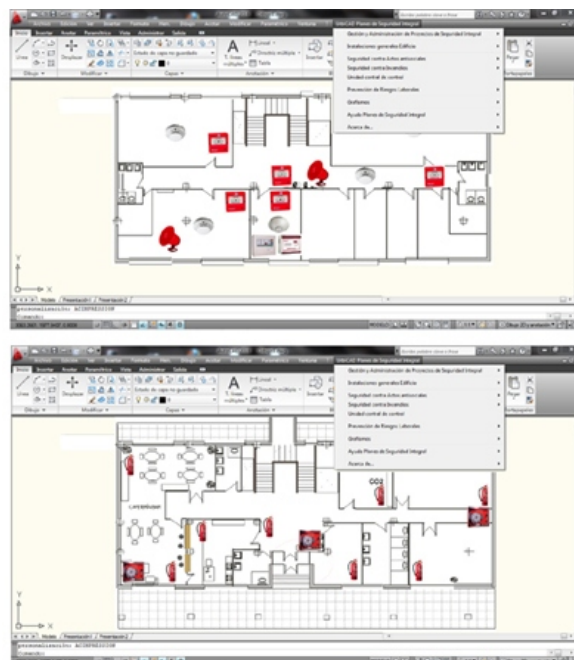
### AutoCAD

Se incluye una aplicación de CAD operativa en versiones de AutoCAD 2000 a 2020 (ambas inclusive).



Igualmente se dispone la aplicación para AutoCAD LT, BricsCAD, ZwCAD y 4mCAD.

Además, ahora podrá trabajar en la nube y llevar los Planos en su dispositivo móvil: **SmartPhone, Tablet con Android, iPod, iPad, etc.**





La propuesta de UrbiCAD consiste en el desarrollo, planificación e implantación del Plan de Autoprotección y Evacuación para Edificios e Instalaciones de cualquier naturaleza y actividad desarrollada (*Hospitales, Industrias, Talleres, Almacenes, Centros Comerciales, Edificios Administrativos, etc.*), unificando criterios de desarrollo y permitiendo organizar y estructuras la documentación.

## Características Técnicas.

UrbiCAD ofrece soporte técnico acerca del funcionamiento, operatividad, instalación y/o desinstalación de esta aplicación de Software.

Los usuarios pueden solicitar soporte técnico siempre que lo estimen oportuno. Esta solicitud puede hacerse por teléfono, Internet (Vo IP), SKYPE, e-mail e incluso por control remoto desde nuestra plataforma online, sin coste alguno para el usuario.

**Para cualquier información adicional, puede consultar con UrbiCAD.**

### Contactos:

**Distribuidor Argentina: TRIARSA**  
Paraguay 2034 PB2 / BB.AA.  
Tel/Fax: +54 (11) 4964-3334  
gserkin@triasa.com.ar

**Distribuidor en Chile**  
Santiago Escáñez San Martín  
Valparaíso. Chile  
Fono-Fax: 32-2216744  
edifor@eladministrador.cl

**Distribuidor en Colombia**  
Juan Manuel Naranjo E.  
Bogotá. Colombia.  
Cel: 3134930177  
emergenciasya@hotmail.com

**Distribuidor en Ecuador**  
CMR Consultores Ecuador  
David Patricio Barreno Miranda  
Tel: 593 3 2 378 335  
cmrconsultores.ec@gmail.com  
ventas@cmr-ecuador.com

**Distribuidor en México:**  
Verkäufer México, S. R.L. de C.V.  
Sr. José Luis de la Rosa S.  
Estado de México.  
55 5440-4970  
informes@verkaufderdemexico.net

**Distribuidor en Panamá:**  
Construcciones y S. Estrada S.A.  
Teléfono:(507) 244-7085  
Celular: (507) 6493-6518  
dani\_estrada2000@hotmail.com  
everynydesastres@hotmail.com  
Calle: Principal, Casa: 2777 .  
Barrio: Los Tanques  
Corregimiento: El Coco.  
Distrito: La Chorrera

**UrbiCAD architecture s.l.**  
 [www.urbicad.com](http://www.urbicad.com)

**Oficinas centrales España:**  
+34 963 492 144  
**tech@urbicad.com**  
Avda. Cortes Valencianas, 48  
Planta 1ª Oficinas  
46015 Valencia (España)

### Asistencia Técnica:

UrbiCAD ofrece dos posibles modos de Asistencia Técnica:

**A) Gratuita:** Sin costo alguno el usuario puede conectarse con UrbiCAD y solicitar soporte técnico o ayuda técnica sin limitaciones de tiempo **durante los tres meses posteriores a la compra.**

**B) Contrato de Asistencia Técnica Anual:** Incluye además de soporte técnico o ayuda técnica sin limitaciones de tiempo, las actualizaciones del producto durante el periodo de tiempo contratado (un año). En tal caso deberá consultar el precio.

### Requisitos y Sistema Operativo.

El software es operativo en Plataformas Windows 2000 o superiores, incluyendo Windows VISTA, Windows 7, 8 y 10. Se recomienda al menos Windows XP.

El espacio que ocupa esta aplicación es de aproximadamente 250MG.

Las tarjetas graficas y demás componentes hardware no requieren necesidades especiales.

### Formación

Aunque la aplicación es muy intuitiva y fácil de usar, disponemos de **Cursos on-line** (gratuitos) o **Cursos específicos** (vía web pero en tiempo real), que se pueden montar específicamente para Empresas u Organizaciones, cuyas fechas, horarios y contenidos se ajustan según necesidad. Consultar precios, fechas y horarios con UrbiCAD.

### Licencias

**Las licencias monousuario** se pueden instalar en los equipos que quiera, pero para que sea operativa en el equipo deberá colocar la llave de puerto USB suministrada junto con la aplicación, en el equipo que desee hacer operativa la aplicación.

Puede adquirir las licencias Monopuesto que desee.

**Las licencias en RED** son para que accedan al software simultáneamente desde tantos equipos como licencias se hayan adquirido, es decir, si se tiene licencia red de 3 puestos, pueden trabajar al mismo tiempo tres personas desde tres ordenadores diferentes, aunque el software esté instalado en más equipos.

La documentación ofrecida en este dossier se da con carácter informativo, tal y como se comercializan las aplicaciones de software de UrbiCAD actualmente.

El contenido mostrado de las aplicaciones puede variar por introducción de mejoras, adaptación a los nuevos lenguajes de programación, cambios del sistema operativo Windows o cualquier otra circunstancia.



El objetivo de UrbiCAD consiste en la implantación de un sistema completo para desarrollo de los documentos de los Planes de Autoprotección, abarcando tanto la fase de desarrollo del Plan de Autoprotección, las Auditorías de Implantación, las Inspecciones de Seguridad como la Gestión y Administración del mismo y la gestión de las Emergencias.

Creemos que con la información proporcionada acerca de las novedades incorporadas en esta Edición, Ud. dispone de criterios más que suficientes para valorar la adquisición del software o su actualización si es usuario.

En este sentido, UrbiCAD le ofrece en las mejores condiciones y a precio muy especial la posibilidad de poder hacer uso de esta versión.

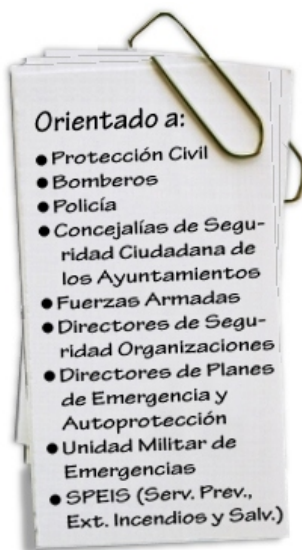
Para cualquier información adicional, puede consultar telefónicamente con UrbiCAD (963 492 144) o hacerlo por e-Mail: [tech@urbicad.com](mailto:tech@urbicad.com)

**UrbiCAD architecture s.l.** es una empresa que a lo largo más de 20 años se ha especializado en el desarrollo de software para Seguridad, Prevención, Emergencias, Autoprotección y Protección Civil.

Con presencia en más de 10 países, es sin duda alguna punto de referencia en materia de Seguridad y Prevención.

Le invitamos a que descubra a través de nuestra web, las soluciones orientadas a diferentes actuaciones profesionales en las Organizaciones:

- **Directores de Seguridad:** *Planes de Seguridad Integral y Planes de Autoprotección.*
- **Directores de Seguridad:** *Planes de continuidad de Operaciones (Business Continuity Management)*
- **Consultores, Técnicos Prevención, Responsables de Seguridad:** *Planes de Autoprotección.*



Para más información:  
[www.urbicad.com](http://www.urbicad.com)

Contacto:  
963 492 144

**UrbiCAD architecture s.l.**



Avda. Cortes Valenciamas, 48  
Planta 1ª Oficinas

46015 Valencia

La documentación ofrecida en este dossier se da con carácter informativo, tal y como se comercializan las aplicaciones de software de UrbiCAD actualmente.

El contenido mostrado de las aplicaciones puede variar por introducción de mejoras, adaptación a los nuevos lenguajes de programación, cambios del sistema operativo Windows o cualquier otra circunstancia.



Novedades Ed. 2015/2016

## UrbiCAD CTE DB-SI/Planes de Autoprotección



Se incluyen nuevas prestaciones en la aplicación implementando múltiples sugerencias demandadas por los usuarios, siendo operativa en Windows 10 (entornos de 32/64 bits) y en la versión de AutoCAD 2015.

### Se incorporan dos nuevas metodologías:

En esta edición, hemos incluido dos metodologías: la *Metodología de análisis riesgos de William T. Fine* y la *Metodología de evaluación de riesgos del INSHT*.

**a)** La primera metodología de las anteriores, es sencilla de aplicación, pues consiste en valorar tres criterios (*Consecuencias, Exposición y Probabilidad*) y multiplicar las calificaciones obtenidas en cada criterio.

**b)** La segunda metodología es la propuesta por el INSHT, que permite evaluar cualquier riesgo, independientemente de cual sea su naturaleza u origen utilizando dos parámetros: *Probabilidad y Consecuencias*.

Con estas dos metodologías son ya un total de 15 las incorporadas a la aplicación, por lo que con facilidad podrán adaptarse a cualquier situación, necesidad o exigencia.

### Mostrar ítems obligatorios:

Otra de las novedades incorporadas permitirá saber en que medida el documento del *Plan de Autoprotección* que estamos desarrollando, se ajusta al contenido mínimo exigible por la normativa, lo que nos facilita evitar omitir aspectos imprescindibles además de ser conscientes en su caso del exceso de contenido que estamos añadiendo.



Windows 10

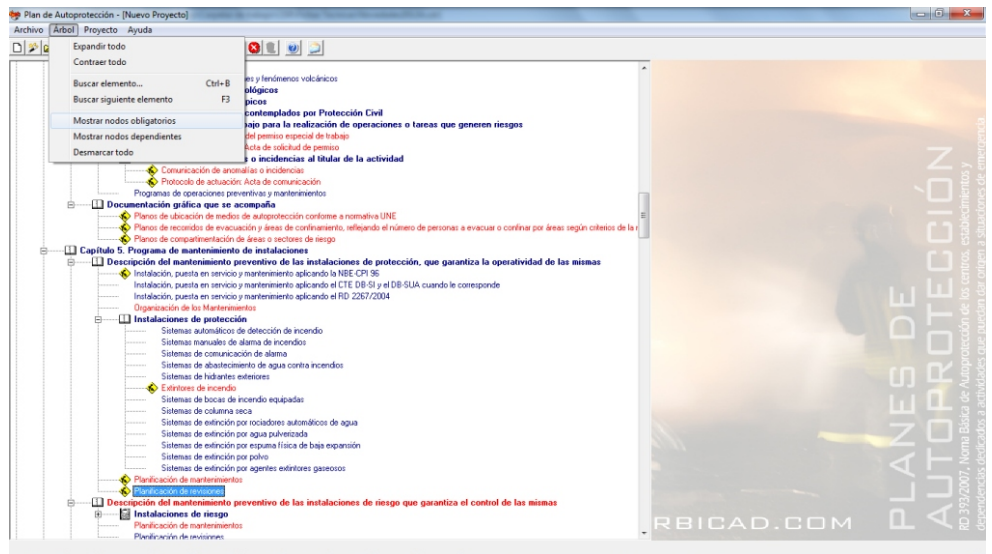
La aplicación ya es operativa en las plataformas de Windows XP a Windows 10 (32 y 64 Bits).

La incorporación de mejoras en la operatividad, en la interfaz de usuario y en los contenidos, además de la actualización a los nuevos sistemas operativos y plataformas CAD (*AutoCAD, 4mCAD, AutoCAD-LT, etc.*) permiten ofrecer soluciones adaptables a las exigencias y a los nuevos cambios tecnológicos.

**Nodos obligatorios:**

Se mostrará en color rojo (en función de la normativa aplicada), los ítems mínimos exigibles, por lo que podrá contrastarlos con los ítems incluidos en su documento, facilitando de este modo la adecuación a la normativa.

Ver imagen de la derecha.



**Mostrar ítems dependientes:**

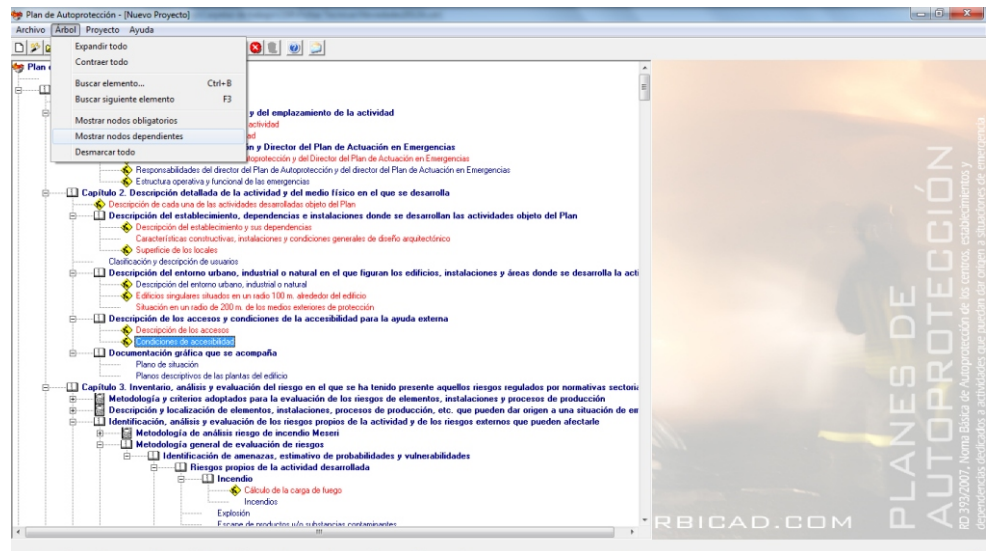
Igual que sucedía anteriormente, mejoramos la interfaz permitiendo ahora, cuando se hacen modificaciones en la toma de datos, conocer posteriormente de modo global, a que ítems afectan estas modificaciones.

Ahora mostrando los ítems dependientes podemos saber en un Plan de Autoprotección, cuando modifiquemos datos de la Toma de datos a que ítems afectan estos cambios.

**Nodos dependientes:**

Se mostrará en color rojo, la relación de nodos dependientes de la toma de datos. Cuando modifique la toma de datos, mediante esta opción podrá saber de modo global a que ítems puede afectar esa modificación.

Ver imagen de la derecha.



**Normativa nacional (RD 393/2007) y de las diferentes Comunidades Autónomas:**

Todos los cambios y novedades se han implementado en las aplicaciones para desarrollar el Plan de Autoprotección aplicando la normativa nacional *NB-Autoprotección* (RD 393/2007) y en las Normativas Autonómicas: en **Cataluña** el D.30/2015, en **Galicia** el D.171/2010, en el **País Vasco** el D.277/2010, en **Cantabria** el D.51/2009, en **Canarias** el D.30/2013.

Novedades Ed. 2014.1 (Agosto 2014)  
**UrbiCAD CTE DB-SI/Planes de Autoprotección**



El método Meseri, es un método de evaluación de riesgos que se basan en la consideración individual, por un lado, de diversos factores generadores o agravantes del riesgo de incendio, y por otro, de aquellos que reducen y protegen frente al riesgo. Una vez valorados estos elementos mediante la asignación de una determinada puntuación se trasladan a una fórmula:

$$R = ( 5/129 ) X + ( 5/30 ) Y$$

| Valor del Riesgo | Calificación del Riesgo |
|------------------|-------------------------|
| < 3              | Muy malo                |
| De 3 a 5         | Malo                    |
| De 5 a 8         | Bueno                   |
| > 8              | Muy Bueno               |

Edificios cuya puntuación final sea inferior a 5 deberían ser examinados con más detalle para determinar donde se encuentran sus mayores problemas.

**Se añaden nuevas prestaciones a la aplicación y se incluyen diferentes sugerencias solicitadas por los usuarios, que hacen la aplicación más adaptable para el registro de los Planes de Autoprotección.**

**Nueva Metodología de Evaluación de Riesgos MESERI:** Además de poder calcular el *Índice de Riesgo de Incendio* calculando la Carga de fuego, ahora también es posible aplicar el *Método Meseri*.

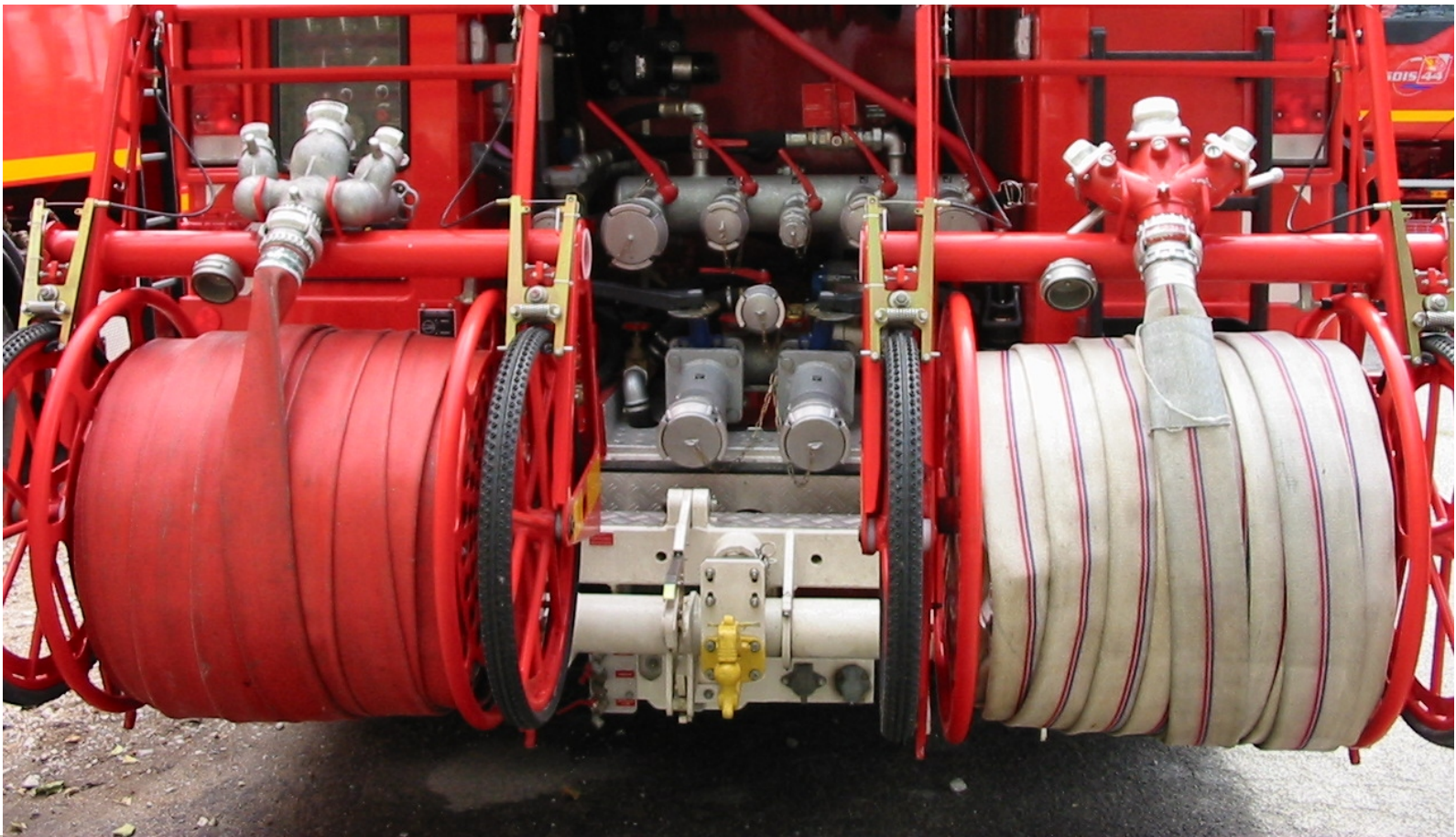
**Índice del documento del Plan de Autoprotección:** A partir de esta edición, el *Índice del documento* se genera en las primeras páginas y no como hasta el momento, que el índice se generaba al final del mismo.

**Logotipo:** A pesar de que el logotipo era posible incluirlo al generar el documento en la cabecera del mismo, ahora desde el menú de *Configuración* se puede seleccionar la imagen del logotipo, para que siempre que generemos el documento se coloque de modo automático, sin necesidad de tenerlo que hacer manualmente cada vez que lo generamos.

**Perfiles de Trabajo:** Cuando hagamos el Plan de Autoprotección de cualquier edificio o actividad, podremos guardarlo como *Perfil de Trabajo*. De este modo, cuando comencemos un nuevo Plan de Autoprotección podremos decidir entre partir de un documento en blanco o bien de un Perfil de Trabajo, lo cual acelera el proceso de desarrollo del mismo.

**Evaluación de riesgos:** Se ha añadido a algunas *Metodologías de Evaluación de Riesgos* (Metodología simplificada, Metodología general, etc.), la posibilidad de lanzar una hoja de cálculo excel (incluida) que permite aplicar valores a dicha evaluación calculando a partir de los mismos el *Índice de Riesgo*. Posteriormente la tabla de evaluación con los datos introducidos se puede pegar directamente en el documento que estamos desarrollando.

Novedades Ed. 2014.0 (Enero 2014)  
**UrbicAD CTE DB-SI/Planes de Autoprotección**



Si Ud. es usuario de Ediciones anteriores a la 2014, deberá saber que no podrá utilizarlas en las Ediciones de Windows 8.1 (entornos de 32 o de 64 bits).

**La Edición 2014.0 es una Edición necesaria para que las aplicaciones de UrbicAD CTE DB-SI/Planes de Autoprotección sean operativas en las versiones de Windows 8.1 y posteriores.**

Se trata de una edición que garantiza la operatividad en los nuevos entornos de trabajo de Windows 8.1, ya que las versiones anteriores a las 2014 no funcionarán en dicho entorno debido a problemas de compatibilidad.

#### **Trabajando con Windows 8.1**

Es una actualización de Windows 8, pero no una cualquiera como las que serían de esperar, sino una actualización con mayúsculas que incluye cambios profundos en Windows 8. De hecho en un principio Microsoft dudó si iba a llamarse Windows 9. Estos cambios nos han obligado a reprogramar totalmente todas las aplicaciones para garantizar una funcionalidad en plataformas futuras.

Aparentemente el usuario no percibe cambios ni en la operatividad ni en el manejo de las aplicaciones, pero podrá seguir utilizando por largo periodo de tiempo la aplicación, ya que todas las ediciones anteriores de CTE DB-SI/Planes de Autoprotección de UrbicAD (*Ed. 2008, 2009, 2010, 2011, 2012 y 2013*) dejan de ser operativas cuando se utilizan en los entornos de Windows 8.1 y posteriores.

# Novedades 2013

## UrbiCAD CTE DB-SI/Planes de Autoprotección



### Procedimientos Operativos

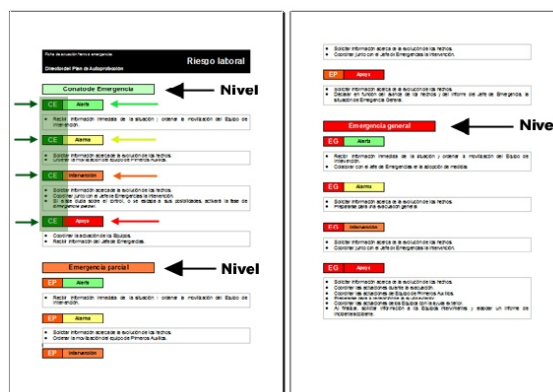
Ahora puede perfectamente obtener para cada agente interviniente (Director del PAU, Equipos, etc.), los *Procedimientos operativos* para cada una de las situaciones de riesgo a las que puede verse enfrentando (Incendio, Explosión, Sabotaje, etc.).

Con esta Edición, le ofrecemos no solo la actualización a la normativa o a las mejoras operativas introducidas en las aplicaciones, sino también le enseñamos a utilizar los medios y las tecnologías más avanzadas, para que pueda ampliar sus prestaciones profesionales.

### 1º- Se añaden 500 nuevos Protocolos de respuesta.

Ahora los *Planes de Autoprotección* permiten incluir los protocolos para cada Figura interviniente (Director del Plan de Autoprotección, Dirección del Plan de Actuación, Equipo de Intervención, Equipo de Primeros Auxilios, Equipo de Evacuación, etc.), para cada una de las diferentes situación de riesgos (Incendio, Explosión, Inundaciones, Aviso de Bomba, etc..) y para cada nivel de Alerta (Conato de Emergencia, Emergencia Parcial y Emergencia General) en sus Fases de: Alerta, Alarma, Intervención y Apoyo.

- ✍ Totalmente editables y personalizables por el autor del Plan.
- ✍ Permiten ser impresos independientemente del documento del Plan, como si se tratase de un informe.
- ✍ Permiten una vez modificados por el autor, reutilizarlos en otros Planes.
- ✍ Una estructura diseñada de modo gráfico muy intuitivo, permite identificar rápidamente niveles, respuestas y fases de intervención.



La incorporación de las nuevas tecnologías de la información y comunicación TICS, y la utilización de las mismas en el desarrollo de sus actuaciones profesionales como Consultor, Auditor o Autor de los *Planes de Autoprotección* o *Planes de Emergencia de P.Civil*, es una realidad, para lo que hemos preparado nuestras aplicaciones.

## 2º- Doce metodologías de Evaluación de Riesgos.

Hasta ahora, la aplicación disponía de una metodologías para la evaluación de riesgos. En esta edición se incorporan doce nuevas metodologías, entre ellas la **Metodología general de evaluación de riesgos**:

*Se trata de una metodología bastante universal, que permite cuantificar la magnitud de los distintos riesgos existentes en un lugar, lo que conduce al establecimiento razonado de un plan de actuación en el que se fijen las prioridades en función de la magnitud del riesgo obtenida.*

*El método parte de la detección de las deficiencias en materia de prevención existentes. Detectada la deficiencia, se estima la probabilidad de que ocurra un accidente, y teniendo en cuenta la magnitud de las posibles consecuencias esperadas, se procede a la evaluación del nivel de riesgo derivado de la deficiencia existente.*

### AutoCAD

Esta edición, ya incluye la compatibilidad con la versión 2013 de AutoCAD.



Además, ahora podrá trabajar en la nube y llevar los Planos de Seguridad en su dispositivo móvil: **SmartPhone, Tablet con Android, iPod, iPad, etc.**



## 3º- Perfiles de trabajo.

Si Ud. realiza *Planes de Autoprotección* para una misma tipología de actividades (por ejemplo geriátricos), a partir de esta edición, ya puede trabajar con **Perfiles de trabajo**, que le permitirá simplificar los trabajos repetitivos o similares. Puede crear tantos *Perfiles de trabajo* como quiera, y reutilizarlos como prototipos de partida en otros proyectos.

## 4º- Aplicación de CAD.

Uno de los aspectos importantes de esta edición, son las novedades presentadas en la aplicación de CAD, las cuales dan respuesta a las necesidades no solamente de desarrollar los Planos de Emergencia, sino más allá, como son:

*Medidas de Seguridad contra actos antisociales* para diferentes subsistemas de seguridad (Anti-intrusión, Control de accesos, Actos vandálicos, Robo y hurto, Vigilancia CCTV, etc.), las *medidas de Seguridad contra incendios* (tanto de medios de seguridad pasivos como medios de seguridad activos) y la *señalización de seguridad* en Riesgos laborales (Zonas de acopios, Identificación de espacios, Zonas de peligro, Precaución, Avisos de Seguridad, etc.).

## 5º- Dispositivos móviles.

A partir de esta edición 2012, si dispone de un iPad, SmartPhone, iPhone, Tablet (con Android) o una Black Berry, puede utilizar su dispositivo móvil para muchas funciones en obra:

- ✍ Realizar el Auditorías de implantación del Plan.
- ✍ Realizar las Inspecciones Técnicas de las Instalaciones.
- ✍ Consultar en tiempo real todos los documentos del Plan o Planes de Autoprotección o de cualquier otro documento.

## 6º- Planos del Plan de Emergencia

Los planos realizados con la aplicación de CAD, ahora pueden ser consultados, medidos, e incluso modificados desde su dispositivo móvil (iPad, SmartPhone, iPhone, Tablet (con

Utilizar las nuevas tecnologías de la información y la comunicación (TICs), es un instrumento clave a los crecientes desafíos y necesidades que presenta la gestión de las Emergencias. Por eso UrbiCAD implanta un sistema de gestión de Emergencias que le permite optimizar resultados y mejorar la eficiencia como Profesional.

Android).

Las nuevas tecnologías permiten optimizar los procesos y los procedimientos de trabajo. La utilización de iPad, iPhone, Tablets (Android) y dispositivos BlackBerry han cambiado nuestra forma de trabajo, y con esta Edición, nosotros le vamos a enseñar cómo adaptar los nuevos Gadets y aplicar estas tecnologías en las obras, para optimizar su trabajo.

### 7º- Trabajar en la nube (Cloud Computing): .

***iY porqué no trabajar en la nube.!*** Con esta edición de UrbiCAD descubrirá las ventajas del *Cloud Computing*, optimizando su entorno de trabajo, en el Seguimiento e implantación del Plan de Autoprotección, Auditorías e Inspecciones, etc..

### Implementación de las TICs en la gestión de Emergencias

La automatización en las comunicaciones ahora en esta edición es un hecho que le ayudará a mejorar su actuación preventiva en las Emergencias.



### 8º- Consultar sus documentos del Plan de Autoprotección en la nube.

Se imagina ahora poder consultar cualquier documento de cualquiera de sus Planes realizados, en cualquier lugar, manteniendo siempre actualizada la documentación indistintamente del dispositivo que se conecte, y a su vez pudiendo acceder indistintamente desde cualquier dispositivo. Con esta edición, UrbiCAD quiere ofrecerle y darle a conocer aspectos que pueden mejorar su rendimiento y sus prestaciones profesionales.

### Gadets

Ahora es posible la utilización de los nuevos gadets:



### Trabajar en la nube

Y porqué no puede trabajar ya en la nube. Nosotros le decimos cómo y le ofrecemos la posibilidad de mejorar sus actuaciones en obra.



***Queremos ayudarle a mantenerse actualizado. Queremos prepararle para la recuperación.***