

Seguridad y Salud en la Construcción Informes de Seguridad



La siniestralidad en la construcción y la situación actual de muchos activos inmobiliarios paralizados temporalmente, requiere de medidas y actuaciones encaminadas a garantizar la seguridad tanto de las personas, viandantes, inmuebles colindantes como en el supuesto de reanudación de obra, garantizar la seguridad en las operaciones de preparación del reinicio de actividades.

Por ello, ofrecemos una completa solución, compuesta por cuatro aplicaciones de software (*pueden adquirirse conjuntamente o por separado*) para facilitar sus actuaciones profesionales como 'Técnico competente' en materia:

1ª-Informe de Seguridad: Investigación de accidentes. Realice una investigación de accidentes y desarrolle el correspondiente informe pericial con relación a la normativa vigente, en materia de Seguridad y Salud.

2ª-Informe de Seguridad: Reanudación de obra paralizada. Desarrolle informes de las medidas y actuaciones en materia de Seguridad a adoptar, antes de la reanudación de las obras de un activo inmobiliario paralizado, con especificación de Actuaciones previas, Inspección de elementos estructurales y las Actuaciones en las unidades de obra sin finalizar o inestables.

3ª-Informe de Seguridad: Paralización de obra. Permite realizar a la Dirección Facultativa un informe, a partir del análisis de la situación actual de la obra, de las tareas básicas de protección con relación al Seguro Decenal en especial las unidades de obra sometidas a cobertura, actuaciones en los Lugares de trabajo en la obra y las Actuaciones en las unidades de obra o ejecuciones sin finalizar o inestables, para garantizar una paralización segura del activo inmobiliario.

4ª-Informe de Seguridad: Estado actual de obra paralizada. Realice informes sobre el estado actual de activos inmobiliarios paralizados, con identificación y evaluación de riesgos a terceros, su informe de medidas correctoras con valoración económica de las mismas y su adecuación a la normativa vigente en materia de Seguridad y Salud.



Con esta aplicación de software ponemos a su alcance la posibilidad de desarrollar investigaciones internas de accidentes de seguridad y salud, así como la elaboración de informes periciales derivados de la investigación, con arreglo a la normativa de seguridad vigente.

Informes de Seguridad: *Informes periciales de accidentes*



Informes periciales de investigación de accidentes de Seguridad y Salud, con relación a la normativa vigente..

Descripción:

Comenzaremos describiendo las tareas que se están realizando, analizando el accidente, recopilando fotografías, planos y detalles que reflejan la situación, así como otros datos complementarios.

Continuaremos describiendo las condiciones materiales más relevantes encontradas en la investigación y para finalizar analizaremos la documentación preventiva disponible: Estudio y Plan de Seguridad.

Causas:

Aquí se van a analizar las causas técnicas, las causas relativas a la ausencia o deficiencia en los elementos de protección y por último las causas relativas a la organización del trabajo y gestión de la prevención.

Recomendaciones preventivas:

Se establecerán las medidas para garantizar la protección eficaz, así como con las condiciones de trabajo, y otros aspectos.

Evaluación de riesgos:

Se evaluarán los riesgos con la aplicación de las medidas y recomendaciones preventivas anteriores, para garantizar la seguridad.

Conclusiones:

Se ofrecerán conclusiones de carácter general, con relación al estudio y al plan de seguridad, sobre la utilización de máquinas, equipos de obra y protecciones, sobre la formación de los trabajadores y sobre la modalidad preventiva de la empresa.

El informe se obtiene en formato Word o en formato PDF.



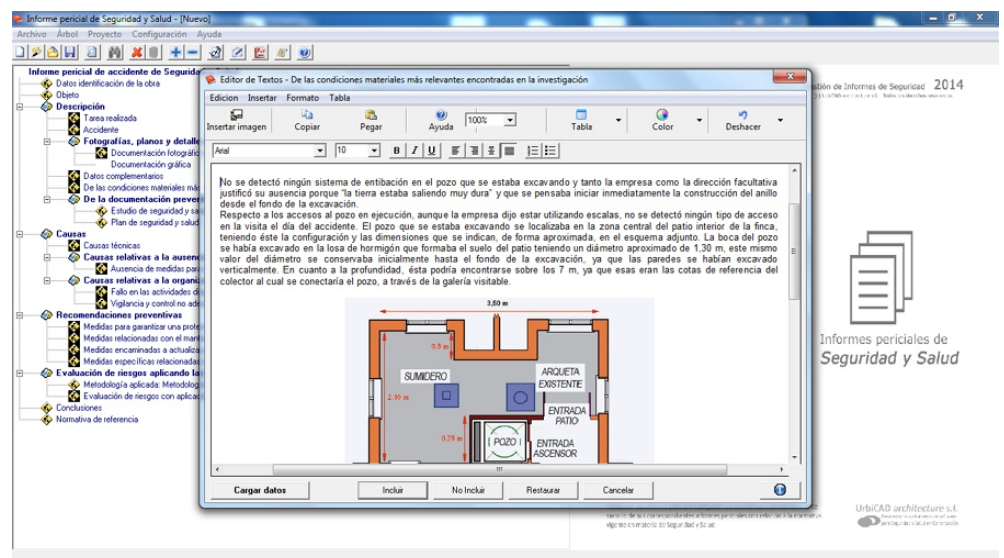
A su vez se obtiene en soporte informático, permitiendo facilitar revisiones, mantenimientos y modificaciones posteriores del mismo.

Aplicación de software compatible con Windows 8, 10 y 11 (de 32 y 64 bits).



Una aplicación imprescindible

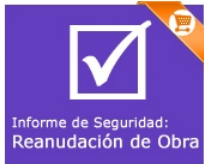
Esta aplicación de software está orientada a Técnicos de prevención, Coordinadores de Seguridad, Jefes de Obra, Servicios de Prevención, Peritos judiciales, Inspectores de Trabajo, Policía judicial, Mútuas, Peritos de Compañías de seguros y en general a todos los profesionales implicados en la investigación de accidentes y siniestros de Seguridad y Salud en las obras de construcción.



Este documento de informe de seguridad tiene como objetivo exponer de forma clara y directa la descripción de los hechos que ocasionaron el accidente, identificando las causas y estableciendo las recomendaciones preventivas que garanticen una protección eficaz y el mantenimiento de las condiciones de seguridad en el trabajo para evitar la repetición del accidente. .

Esta aplicación de software le permite analizar el estado actual de un activo inmobiliario paralizado, para establecer los criterios de seguridad necesarios para implantar con anterioridad a la reanudación de actividades en la obra.

Informes de Seguridad: *Reanudación de obra*



Informes de las medidas y actuaciones en materia de Seguridad a adoptar, antes de la reanudación de las obras de un activo inmobiliario paralizado.

Descripción:

Comenzaremos describiendo la obra, su situación, su estado actual y la fecha prevista para reanudación de actividades.

Situación actual de la obra: Analizaremos las Condiciones del entorno de la obra, continuaremos analizando las Instalaciones provisionales de obra y las Plantas e instalaciones de obra, igualmente toda la Maquinaria fija, Medios auxiliares instalados, el estado y situación de las Protecciones colectivas existentes y Otras circunstancias de interés.

Fotografías, planos y detalles que reflejan la situación real antes del inicio:

Se incluirán todas las fotos, planos, gráficos y esquemas que permitan identificar la situación real de la obra.

Tareas básicas de seguridad antes de reanudar la actividad:

Este aspecto permitirá definir, analizar, evaluar y adoptar las medidas necesarias y actuaciones a realizar antes de reanudar las actividades en la obra. Entre ellas: Actuaciones previas, Inspecciones de elementos estructurales, especialmente aquellos sujetos a Seguro decenal, Apuntalamientos, Seguridad en los lugares de trabajo en la obra y Actuaciones en las unidades de obra o ejecuciones sin finalizar o inestables, tales como Excavaciones, Vaciados, Cimentaciones, Estructuras, Fachadas y particiones, Instalaciones, Cubiertas, Revestimientos, etc. Para finalizar, se definen criterios para la Comunicación a la Dirección Facultativa de la reanudación de la actividad y Conclusiones.

El informe se obtiene en formato Word o en formato PDF.

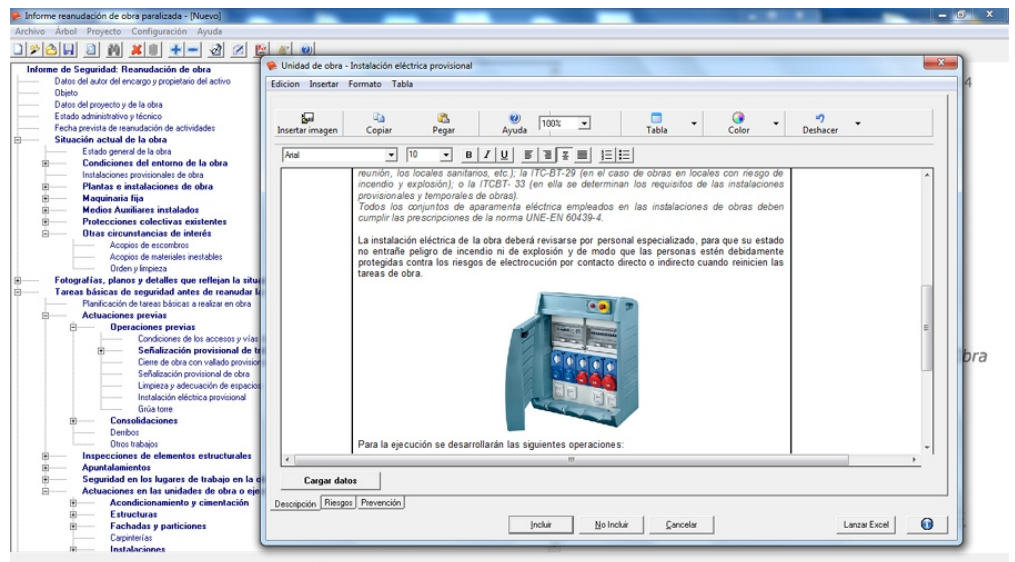


A su vez se obtiene en soporte informático, permitiendo facilitar revisiones, mantenimientos y modificaciones posteriores del mismo.

Aplicación de software compatible con Windows 8, 19 y 11 (de 32 y 64 bits).



Esta aplicación de software está orientada a OCTs, Servicios de Prevención, Técnicos de Prevención, Coordinadores de Seguridad, Jefes de Obra, Dirección Facultativa, Consultorías y en general a todos los profesionales implicados en la Seguridad y Salud en las obras de construcción.



Este documento tiene como objetivo exponer de forma clara y directa la situación actual de la obra, y la relación de medidas, tareas y actuaciones que se deberán realizar antes de reanudar cualquier actividad en la misma. Se trata de un informe de Seguridad necesario para poner en marcha un activo inmobiliario paralizado, ya que contempla y evalúa los riesgos correspondientes a la puesta en marcha de la obra.

Esta aplicación de software permite a partir del estado actual de un activo inmobiliario, establecer los criterios de seguridad necesarios que garanticen la paralización temporal de actividades en la obra de modo seguro, en especial para evitar daños a terceros, evitar el acceso a la obra, el deterioro de la obra y otros aspectos relacionados con el Seguro Decenal y partes de la obra o ejecuciones sin finalizar o inestables.

Informes de Seguridad: *Paralización de obra*



El informe se obtiene en formato Word o en formato PDF.



A su vez se obtiene en soporte informático, permitiendo facilitar revisiones, mantenimientos y modificaciones posteriores del mismo.

Aplicación de software compatible con Windows 8, 19 y 11 (de 32 y 64 bits).



Esta aplicación de software está orientada a OCTs, Servicios de prevención, Técnicos de prevención, Coordinadores de Seguridad, Jefes de Obra, Dirección Facultativa, Consultorías y en general a todos los profesionales implicados en la Seguridad en las obras de construcción.



Informe de las medidas y actuaciones en materia de Seguridad y otros aspectos, que deberá adoptarse para garantizar una paralización segura del activo inmobiliario.

Descripción:

Comenzaremos describiendo la obra, su estado actual administrativo y técnico y la fecha prevista para la paralización de las actividades.

Situación actual de la obra:

Analizaremos las Condiciones del entorno de la obra, las plantas e Instalaciones de obra, y con el objeto de garantizar la seguridad y estabilidad de elementos durante el periodo de paralización, la Maquinaria fija o Medios auxiliares instalados, las Protecciones colectivas existentes y otras circunstancias de interés como Acopio de escombros y materiales inestables, lonas y otros elementos susceptibles de desprenderse o soltarse (Carteles publicitarios de promoción), Orden y limpieza, Retirada de máquinas y equipos, Preparación de la obra para la paralización y Vigilancia de la obra paralizada entre otros aspectos.

Medidas de seguridad y salud a adoptar:

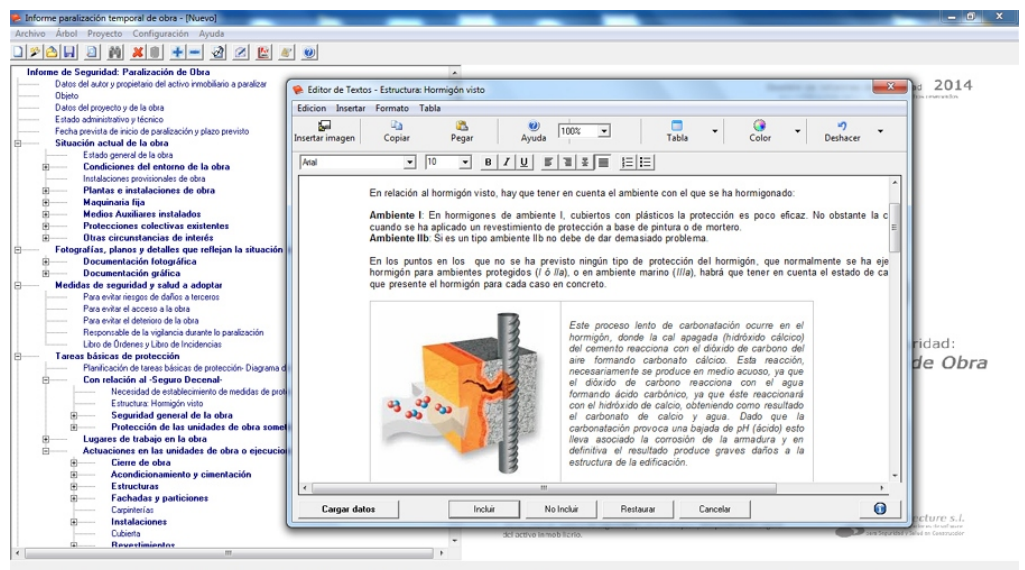
En especial para evitar riesgos de daños a terceros, el acceso a la obra, el deterioro de la obra y la vigilancia durante lo paralización.

Tareas básicas de protección:

Este es el aspecto más importante, ya que permitirá Planificar las tareas, establecer el Aspecto más importante, ya que permitirá Planificar las tareas a realizar, definir las actuaciones Con relación al Seguro decenal en especial la Protección de las unidades de obra sometidas a cobertura, establecer los criterios para garantizar la Seguridad en los lugares de trabajo y las Actuaciones en las unidades de obra o ejecuciones sin finalizar o inestables tales como: Cierre de obra, Excavaciones, Vaciados, Cimentaciones, Estructuras, Fachadas y particiones, Instalaciones, Cubiertas, Revestimientos, etc.

Reanudación de actividades:

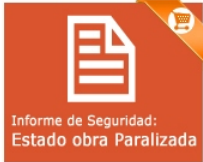
odas las actuaciones anteriores están encaminadas a garantizar una reanudación de actividades en la obra lo menos perjudicial posible para la propiedad. En este sentido igualmente se establecen los criterios para la Comunicación a la Dirección Facultativa de la reanudación de las actividades.



Este documento tiene como objetivo exponer de forma clara y directa la situación actual de la obra, y la relación de medidas, tareas y actuaciones que se deberán llevar a cabo para realizar una paralización temporal en condiciones de seguridad y con 'garantías' de continuidad futura de la obra del modo que entrañe menos desventajas para la propiedad.

Informes sobre el estado de activos inmobiliarios paralizados, con identificación y evaluación de riesgos a terceros, su informe de medidas correctoras con valoración económica de las mismas y su adecuación a la normativa vigente en materia de Seguridad y Salud.

Informes de Seguridad: *Estado de obra paralizada*



Esta aplicación de software le ofrece la posibilidad de desarrollar informes acerca del estado de seguridad actual de un activo inmobiliario paralizado.

Estado constructivo:

Se recopilarán los datos necesarios que permitan definir el estado actual del activo y su relación con la seguridad: accesibilidad, Topografía, Tipología del activo, Urbanización de la parcela, Cimentación, Estructura, Instalaciones, Cerramientos y Cubierta.

Estado administrativo y técnico:

Igualmente se recopilará información sobre aspectos administrativos tales como Licencia de obra, Acta de paralización, Acta de comunicación a Inspección de trabajo, Libro de incidencias, etc. .

Documentación fotográfica y gráfica:

Se incluirán en el informe cuantas fotografías se consideren necesarias para identificar correctamente la situación, e igualmente se incluirán los planos o detalles de AutoCAD que permitan definir mejor las actuaciones o estado de la obra.

Evaluación y valoración del riesgo existente:

Elemento a elemento analizado, se definen las condiciones mínimas de seguridad, se evalúan los riesgos y se establecen las medidas preventivas u operaciones mínimas en materia de seguridad valorando económicamente la implantación de las mismas. Este proceso se repite para todas las situaciones de riesgo detectadas, incluyendo riesgos administrativos como sanciones, infracciones, etc.

Conclusiones:

Para finalizar el informe, se ofrecen conclusiones y recomendaciones de cara a optimizar la seguridad del activo.

El informe se obtiene en formato Word o en formato PDF

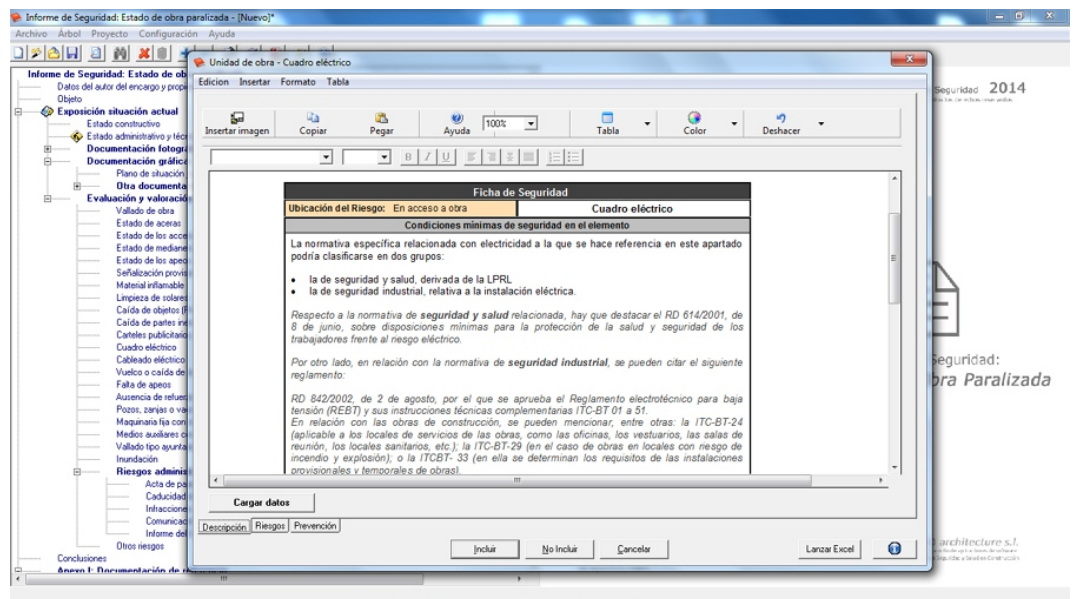


A su vez se obtiene en soporte informático, permitiendo facilitar revisiones, mantenimientos y modificaciones posteriores del mismo.

Aplicación de software compatible con Windows 8, 10 y 11 (de 32 y 64 bits).



Esta aplicación de software está orientada a Técnicos de prevención, Coordinadores de Seguridad, Jefes de Obra, Servicios de Prevención, Consultorías y en general a todos los profesionales de la Seguridad en las obras de construcción.



El presente informe tiene como objetivo el describir el estado de la obra, edificación, parcela ó solar en cuanto a la adopción de las medidas de seguridad de "fuera hacia dentro", de tal forma que se garantice la seguridad de viandantes y personas ajenas a la obra teniendo en cuenta que la misma está paralizada, según directrices marcadas en su día por la Dirección Facultativa.

Estas cuatro aplicaciones de software para el desarrollo de 'Informes de Seguridad' pueden ser adquiridas en conjunto o bien por separado, en función de las necesidades profesionales y a medida que las vaya necesitando.

Características Técnicas.

UrbiCAD ofrece soporte técnico acerca del funcionamiento, operatividad, instalación y/o desinstalación de estas aplicaciones de Software.

Los usuarios pueden solicitar soporte técnico siempre que lo estimen oportuno. Esta solicitud puede hacerse por teléfono, Internet e-mail e incluso por control remoto desde nuestra plataforma online, sin coste alguno para el usuario.

Para cualquier información adicional, puede consultar con UrbiCAD.

Asistencia Técnica:

UrbiCAD ofrece dos posibles modos de Asistencia Técnica:

Gratuita: Sin costo alguno el usuario puede conectarse con UrbiCAD y solicitar soporte técnico o ayuda técnica sin limitaciones de tiempo durante los tres meses posteriores a la compra.

Contrato de Asistencia Técnica Anual: Incluye además de soporte técnico o ayuda técnica sin limitaciones de tiempo, las actualizaciones del producto durante el periodo de tiempo contratado (un año). En tal caso deberá consultar el precio.

Requisitos y Sistema Operativo.

El software es operativo en Plataformas Windows 2000 o superiores, incluyendo Windows VISTA, Windows 7 y Windows 8.1. Se recomienda al menos Windows XP.

El espacio que ocupa esta aplicación es de aproximadamente 250MG.

Las tarjetas gráficas y demás componentes hardware no requieren necesidades especiales.

Formación

Aunque la aplicación es muy intuitiva y fácil de usar, disponemos de **Cursos on-line** (gratuitos) o **Cursos específicos** (vía web pero en tiempo real), que se pueden montar específicamente para Empresas u Organizaciones, cuyas fechas, horarios y contenidos se ajustan según necesidad. Consultar precios, fechas y horarios con UrbiCAD.

Licencias anuales / Licencias perpetuas.

Disponemos de dos tipos de licencias, tanto físicas (con llave USB -actualmente ya no se suministran) como web (mediante llave lógica alojada en la nube):

Ambos tipos de licencia, se pueden instalar en los equipos que quiera, pero simultáneamente solo será operativo el software en un número de equipos igual al de licencias adquiridas (es decir 1 equipo si solo ha adquirido una licencia).

✍ **Licencias anuales:** Este modelo implica un pago anual y voluntariamente renovaciones anuales para tener licenciado los módulos de software. Mientras la suscripción este activa, tendrá derecho a usar los productos y servicios establecidos.

✍ **Licencias Perpetuas:** Con esta licencia, usted dispone del derecho de uso del software sin tiempo de caducidad establecido; es decir, un usuario adquiere esta licencia y podrá usarla por muchos años.

UrbiCAD architecture s.l.
 www.urbicad.com

Oficinas centrales España:
+34 963 492 144
tech@urbicad.com
Avda. Cortes Valencianas, 48
Planta 1ª Oficinas
46015 Valencia (España)

La documentación ofrecida en este dossier se da con carácter informativo, tal y como se comercializan las aplicaciones de software de UrbiCAD actualmente.

El contenido mostrado de las aplicaciones puede variar por introducción de mejoras, adaptación a los nuevos lenguajes de programación, cambios del sistema operativo Windows o cualquier otra circunstancia.